



#NoFoodForFuel

IMPACTOS DE LA DEFORESTACIÓN POR SOJA Y PALMA

Brussels, 1 December 2021

Impactos de la deforestación asociada a la palma y soja

- ▶ Cambio climático – emisiones
- ▶ Pérdida de biodiversidad
- ▶ Impacto en las comunidades locales e indígenas (acaparamiento de tierras y violaciones de derechos humanos)
- ▶ Otro impacto social importante: subida de los precios de la comida



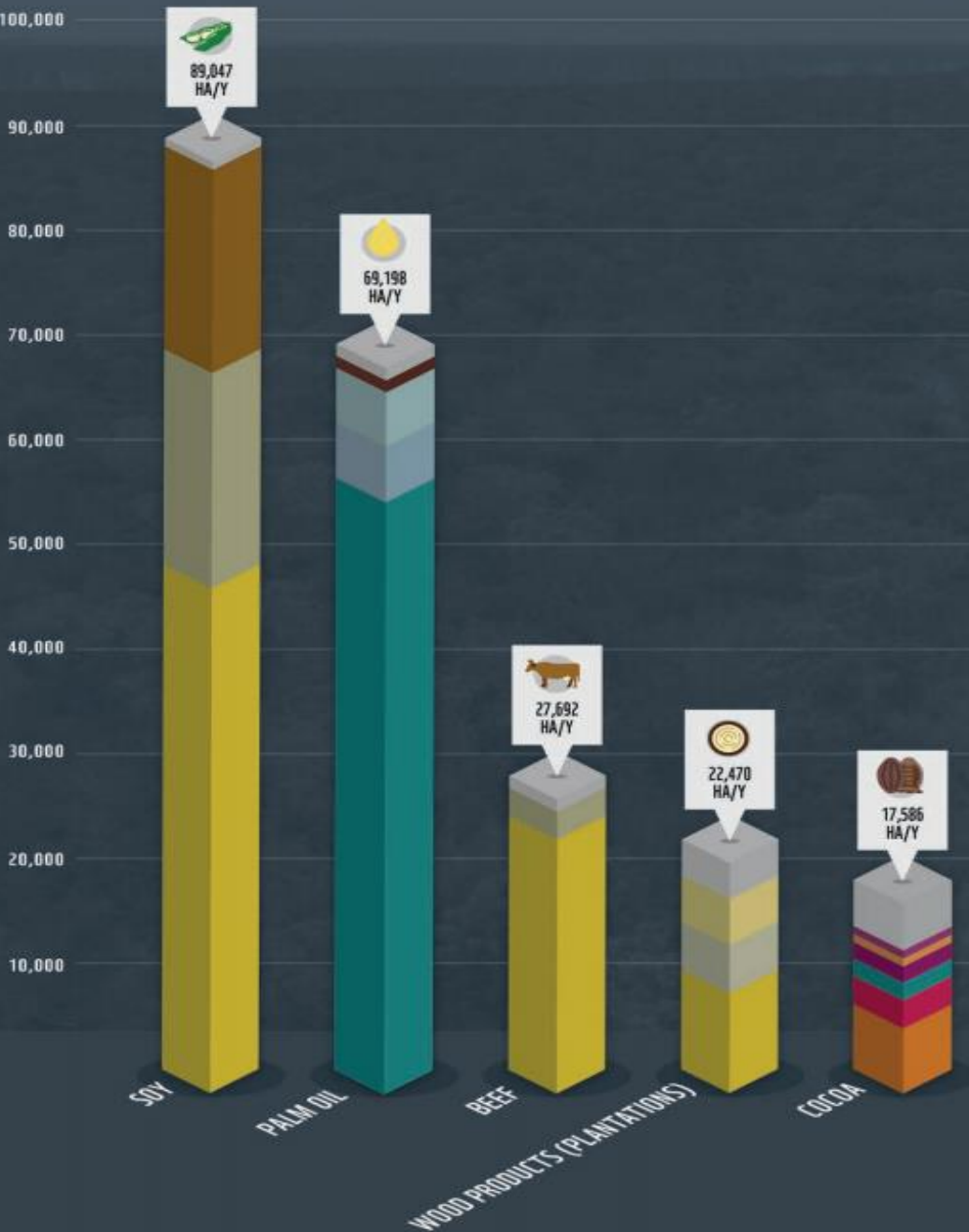
La agricultura,
responsable
del 90% de la
deforestación
tropical (FAO)



La UE es el segundo mayor importador de deforestación tropical, solo después de China

La soja y la palma son los principales responsables

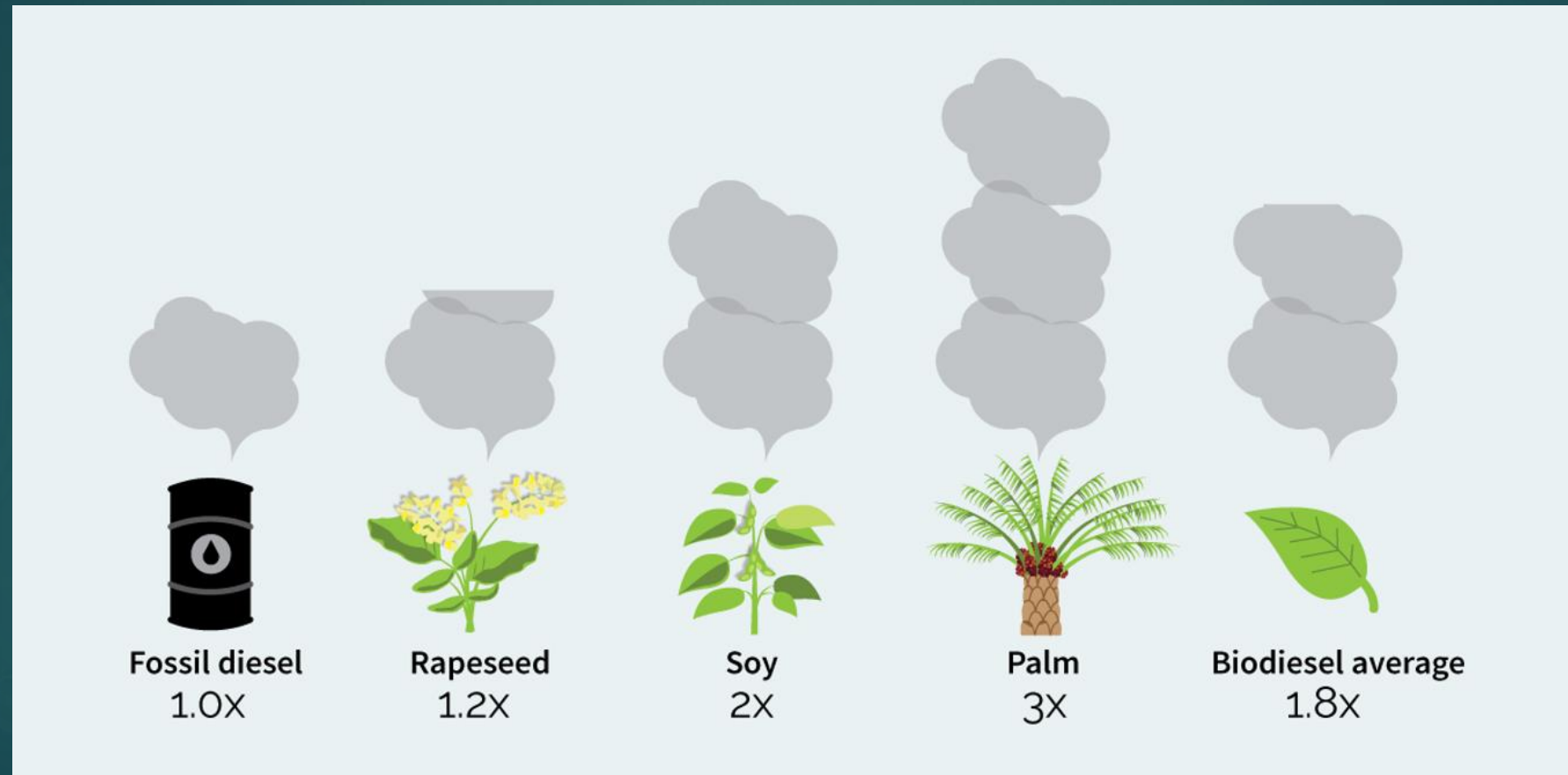
En el caso de la palma para producir diesel





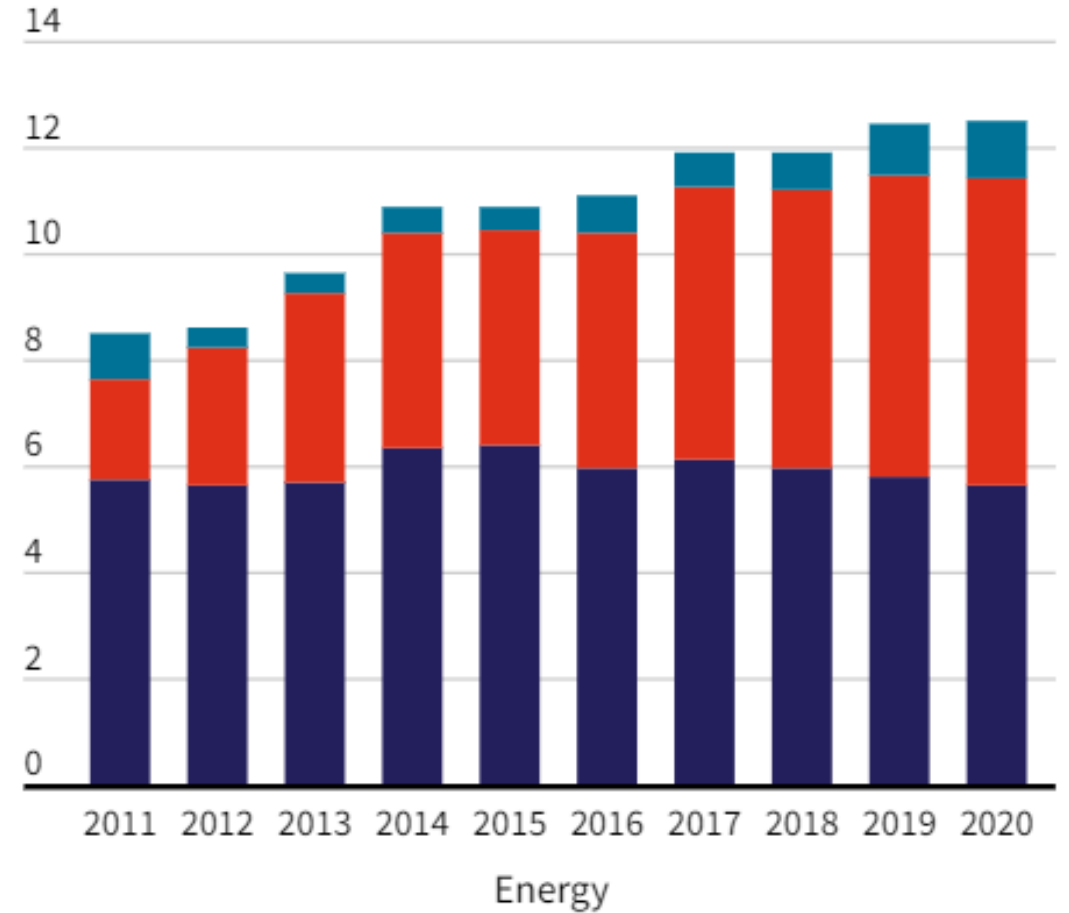
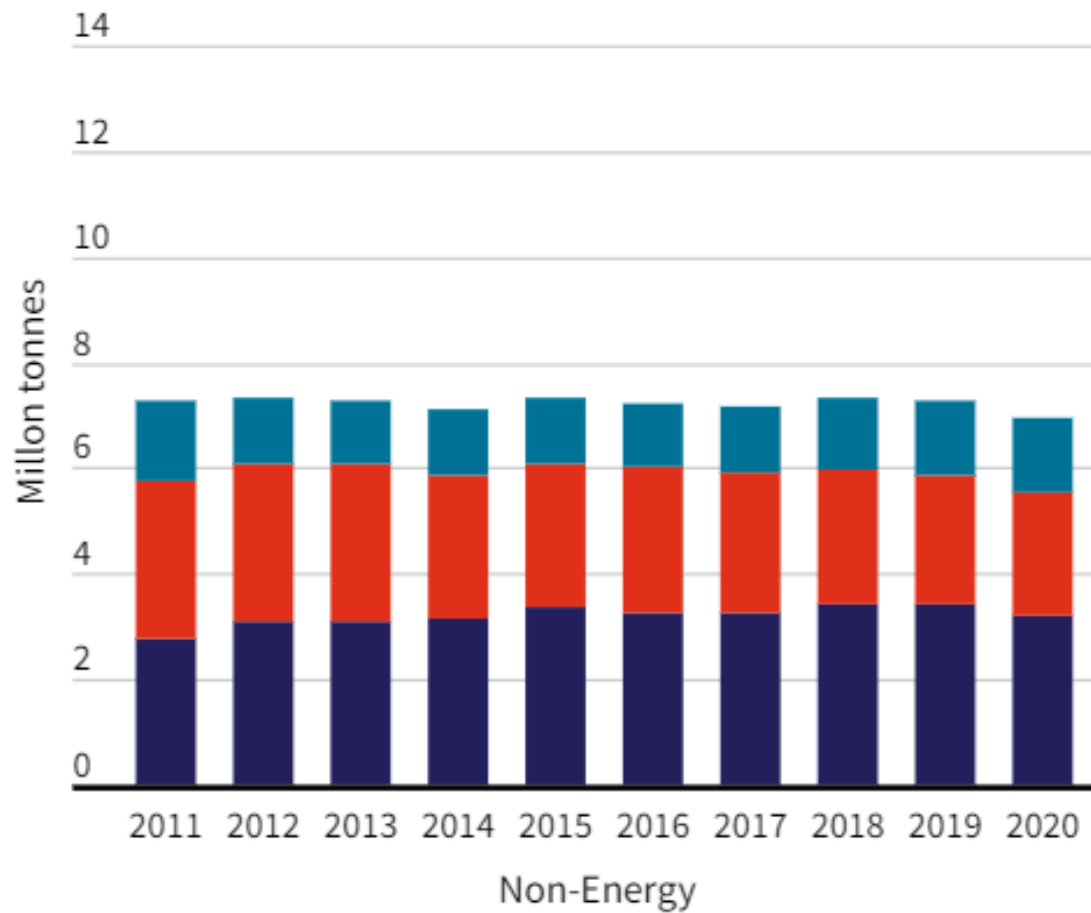
La deforestación es de lejos la principal fuente de emisiones de gases de efecto invernadero en Indonesia y Brasil. Estos dos países están entre los 10 países con mayores emisiones en todo el mundo

Cuando el remedio es peor que la enfermedad



Palma para diesel sube

Palma para comida baja



● Rapeseed oil ● Palm oil ● Soy oil



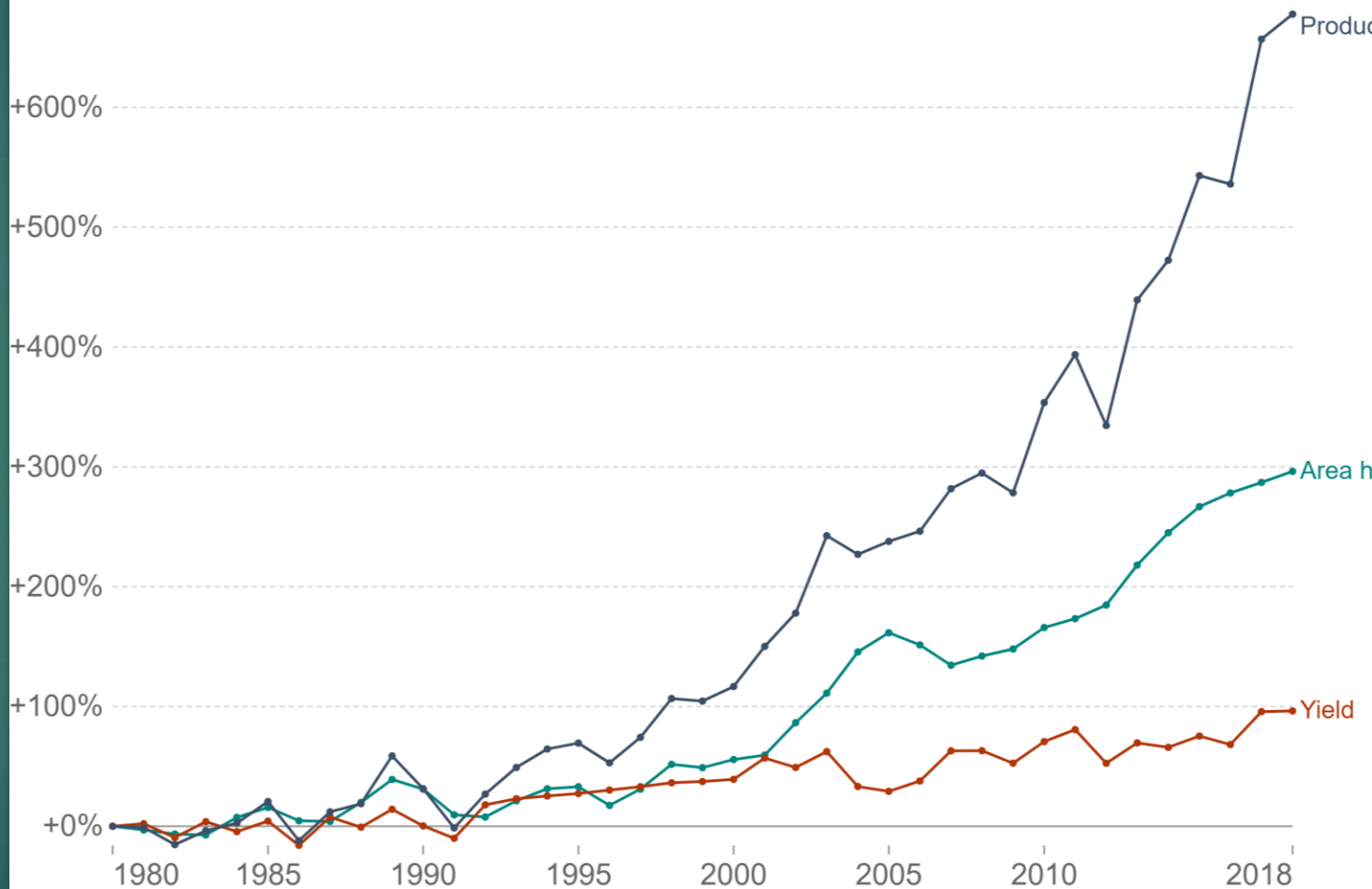
#DeathByDiesel

#DeathByJetFuel?

- ▶ Más demanda que la que se puede satisfacer con incrementos en el rendimiento.
- ▶ En consecuencia, se expande la frontera agrícola destrozando selvas y sabanas nativas

Change in soy production, yield and area harvested, Brazil

Shown is the change in soy production, yield and area used to grow the crop over time.



Source: UN Food and Agriculture Organization (FAO)

OurWorldInData.org/agricultural-prod

#StopFeedingDeforestation

- ▶ Tendremos que reemplazar el tenedor por un dispensador de gasolina?



MIGHTY EARTH

► La tragedia de
Hernán Bedoya



- ▶ Impacto en los medios de vida de las comunidades locales



El precio de los alimentos se dispararán hasta máximos de una década acorralando a los más vulnerables

Food Prices Surge

Monthly index of world costs reaches highest in nearly a decade



Source: UN's FAO